

版本	修订内容	日期	绘图	批准
A1	DWG.REL	2020/7/4	张智美	金正发

- 材质及电镀
 - ① 螺丝: M3.0, 钢, 镀镍
 - ② 塑件: PA66, UL94V-0
 - ③ 焊针: 黄铜, 0.8t 镀锡

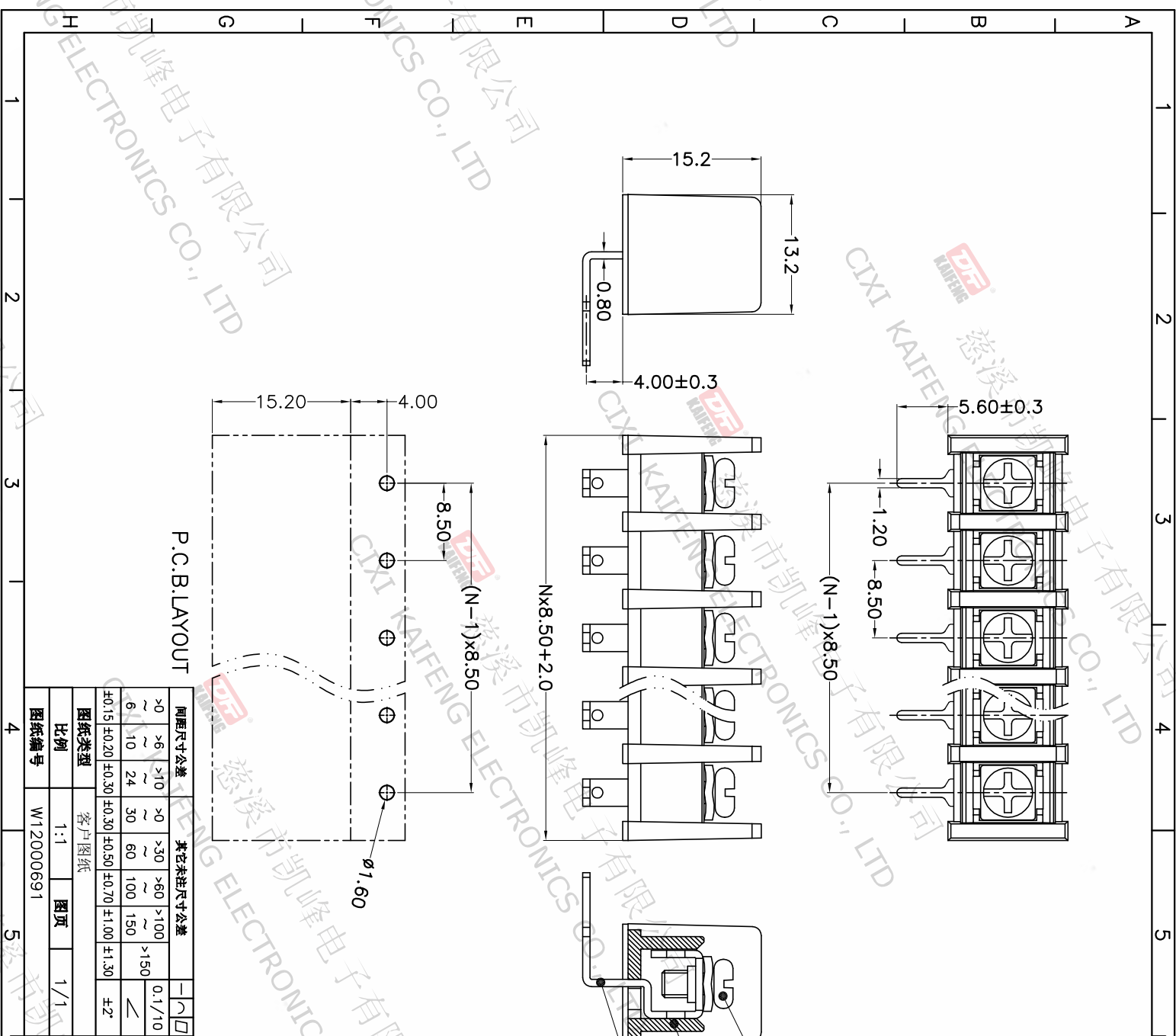
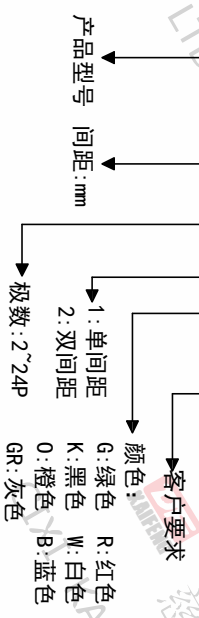
- 电气性能

UL	IEC
额定电压: 300V	450V
额定电流: 20A	24A
绝缘电阻: 500MΩ/DC500V	
耐电压: AC2000V/Min	

- 机械性能
 - 温度范围: $-40^{\circ}\text{C} \sim +105^{\circ}\text{C}$
 - 适用线径: 22-12AWG 2.5mm²
 - 最大扭矩值: 0.5N.m 5.1kgf.cm
- 符合RoHS环保要求

订购方式

KF-35R-8.5-XXP-1 X-XXXX



P.C.B. LAYOUT

间距尺寸公差	其它未注尺寸公差	倒角	圆角
>0	>0	0.1/10	≤
~6	>30		
~10	>60		
~24	>100		
~30	>150		
~60	±1.00		
~100	±1.30		
~150	±2		
±0.15			
±0.20			
±0.30			
±0.50			
±0.70			
±1.00			
±1.30			

图纸类型	客户图纸
比例	1:1
图页	1/1
图纸编号	W12000691

DFE 慈溪市凯峰电子有限公司
CIXI KAIFENG ELECTRONICS CO.,LTD

投影法	单位	纸张尺寸	品名
第一角	mm	A4	KF-35R-8.5-XXP-1X
产品系列			KF-35R