

版本	修订内容	日期	绘图	批准
A1	DWG.REL	2015/5/18	张智美	金正发

材质及电镀

- ①螺 丝: M3.0, 钢, 镀锌, “一”字槽
- ②塑件主体: PA66, UL94V-0
- ③夹 子: 铜合金, 镀锡
- ④方 盒: 铜合金, 镀镍
- ⑤塑件盖板: PA66, UL94V-0

电气性能

- 参考标准: UL TEC
- 额定电压: 300V 400V
- 额定电流: 15A 20A
- 接触电阻: 20mΩ(Max)
- 绝缘电阻: 500MΩ/DC500V
- 耐 电 压: AC2500V\1min
- 使用线径: 28-12AWG 2.5mm<sup>2</sup>

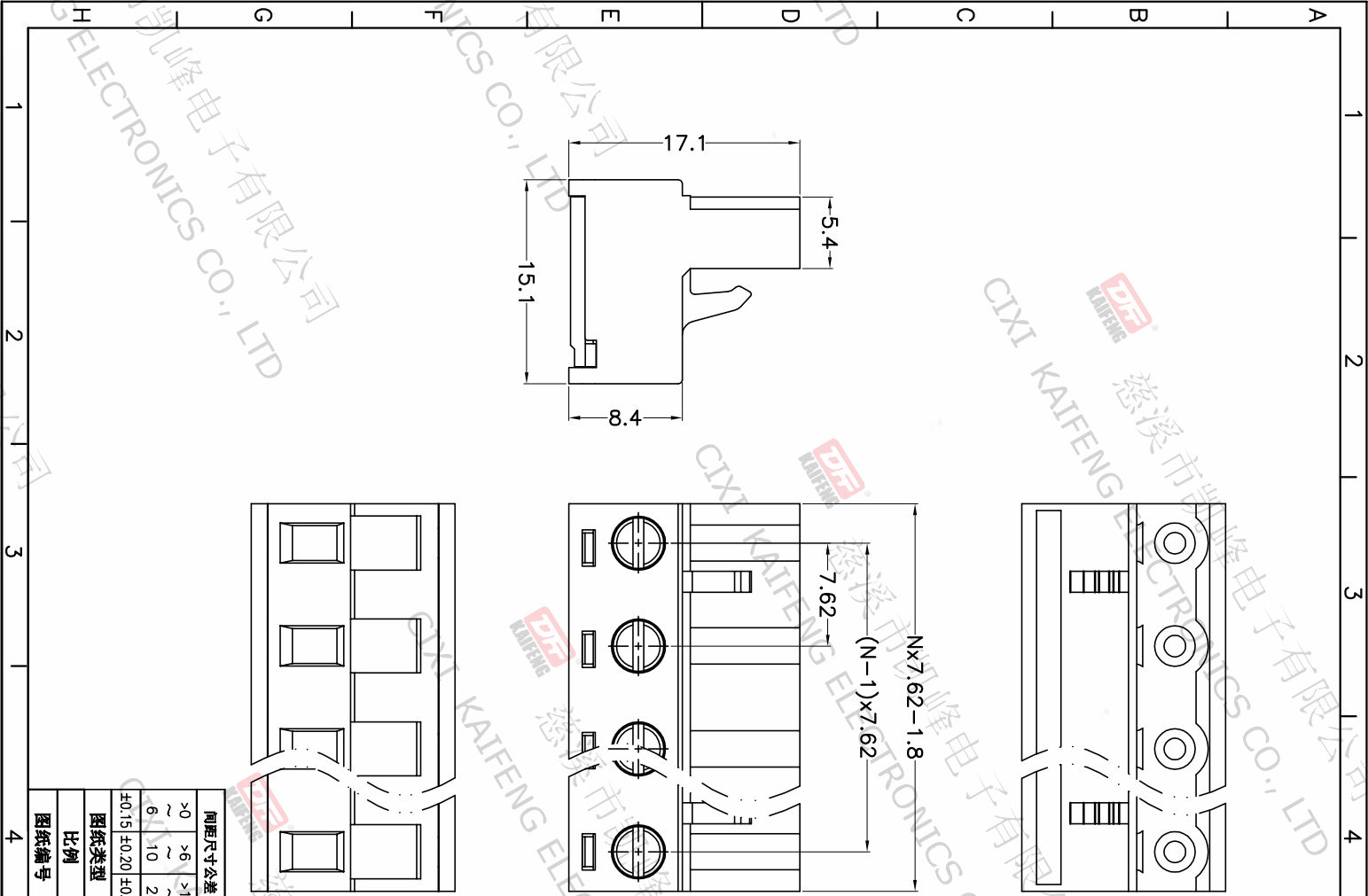
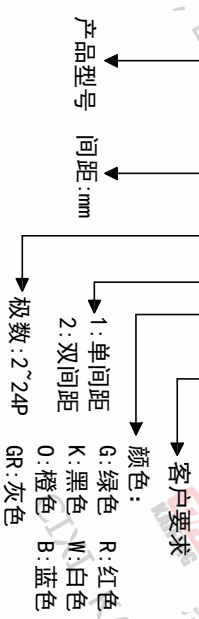
机械性能

- 温度范围: -40℃~+105℃
- 瞬时温度: +250℃ 5秒
- 扭 力: 0.5N.m(5.10kgf.cm)
- 剥线长度: 7-8mm

• 符合RoHS环保要求

订购方式

KF2EDG-X-7.62-XXP-1 X-XXXX



间距尺寸公差	其它未注尺寸公差	公差
>0 ~ >6	>0 ~ >30	0.1/10
>6 ~ >10	>30 ~ >60	≤
~ 10	~ 60	±2°
~ 24	~ 100	
±0.15	±0.30	
±0.20	±0.50	
±0.30	±0.70	
±1.00	±1.00	
±1.30	±1.30	

图纸类型	客户图纸	图页	1/1
比例	1:1	图页	1/1
图纸编号	W10000521		

投影法

单位 mm

纸张尺寸 A4

品名 KF2EDG-X-7.62-XXP-1X

产品系列 KF2EDG-X

**DF** 慈溪市凯峰电子有限公司  
CIXI KAIFENG ELECTRONICS CO.,LTD