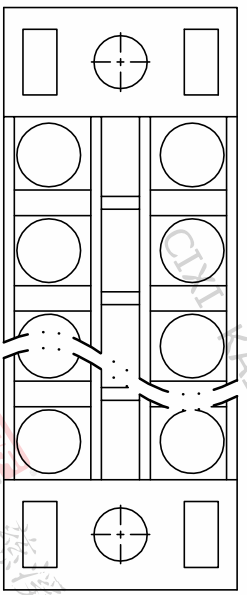
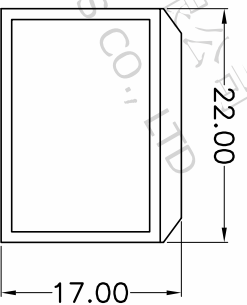
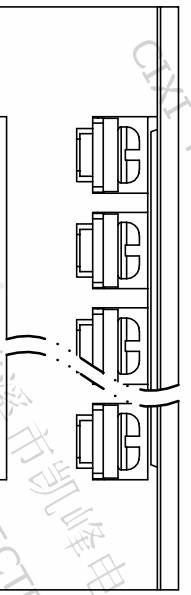
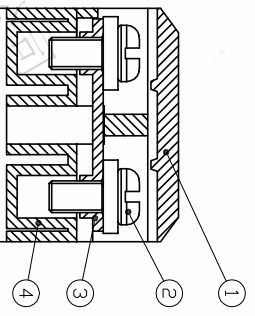
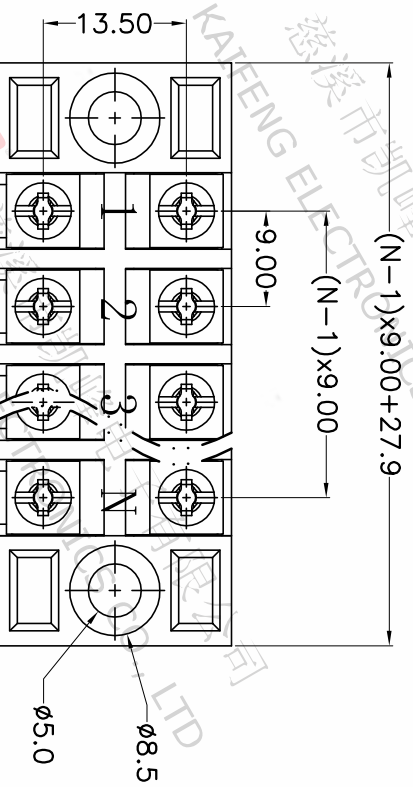
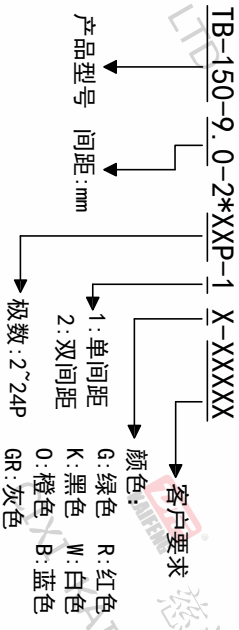


版本	修订内容	日期	绘图	批准
A1	DWG.REL	2020/7/4	张智美	金正发



- 材质及电镀
 - ① 盖板: PC
 - ② 螺丝: M3, 钢, 镀镍
 - ③ 垫片: 黄铜, 镀镍
 - ④ 塑件主体: PA66, UL94V-0
- 电气性能
 - UL IEC
 - 额定电压: 300V 250V
 - 额定电流: 15A 24A
 - 绝缘电阻: 500MΩ/DC500V
 - 耐电压: AC2000V/Min
- 机械性能
 - 温度范围: -40℃~+105℃
 - 适用线径: 22-14AWG 2.5mm²
 - 最大扭矩值: 0.5N.m 5.1kgf.cm
- 符合RoHS环保要求

订购方式



间距尺寸公差	其它未注尺寸公差	倒角	圆角
>0 ~ >6	>0 ~ >30	0.1/10	□
~ >10	~ >60	≤	□
~ >24	~ >100	±2°	
±0.15	±0.30		
±0.20	±0.50		
±0.30	±0.70		
±1.00	±1.30		

投影法	品名
第一角	TB-150-9.0-2*XXP-1X
单位	纸张尺寸
mm	A4
比例	图页
1:1	1/1

图纸类型	客户图纸
比例	1:1
图纸编号	图页
W12000421	1/1

DF 慈溪市凯峰电子有限公司
CIXI KAIFENG ELECTRONICS CO.,LTD